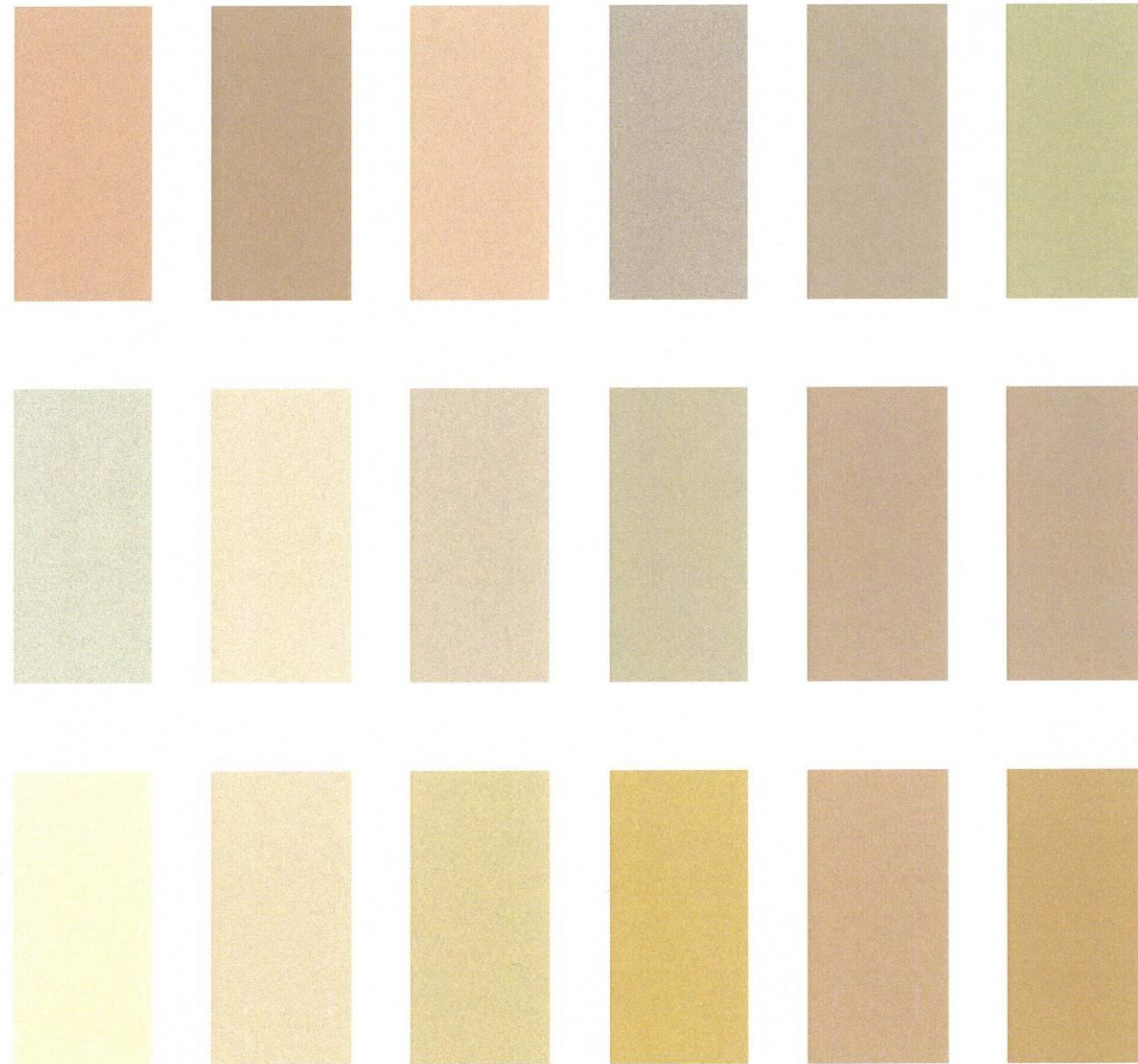


## NUANCIER COMMUNAL

### LE NUANCIER DES COULEURS CONSTANTES :

pour les enduits de finition ou badigeons, destiné au ravalement des constructions neuves ou pour les façades existantes recouvertes initialement d'un enduit entièrement couvrant.



### LE DÉCOR DES FAÇADES :

il est en général dans la teinte du fond, plus soutenue ou éclaircie selon les cas. Les soubassements respectent cette règle, mais peuvent aussi être des gris colorés.



*Il est conseillé de procéder à des essais avant de choisir définitivement la teinte du corps de façade et celles des éléments menuisés et de ferronnerie.*

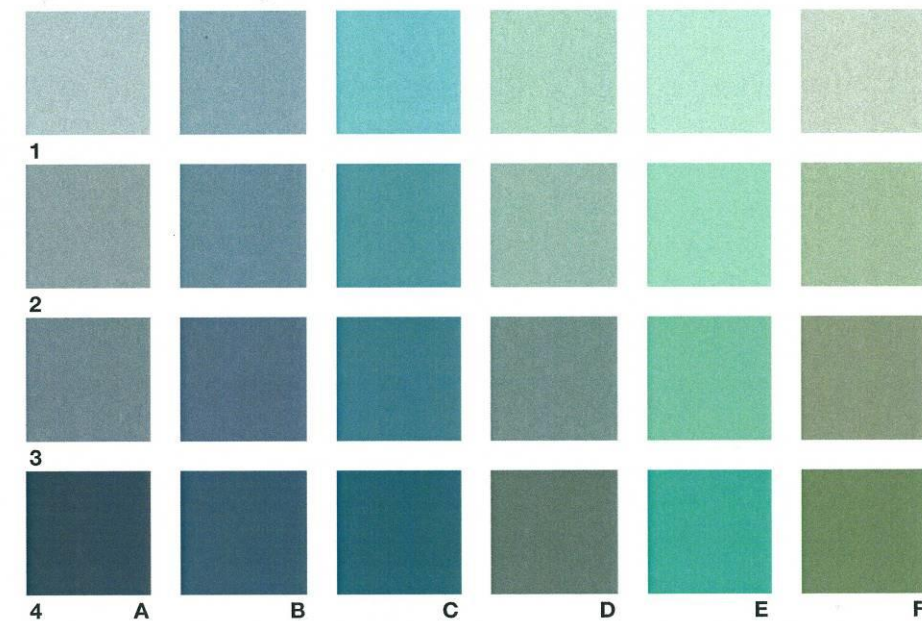
*Les éléments menuisés répétitifs pourront aussi être dans la teinte du fond plus soutenue ou éclaircie selon les cas.*

*L'étude de coloration se fera au cas par cas.*

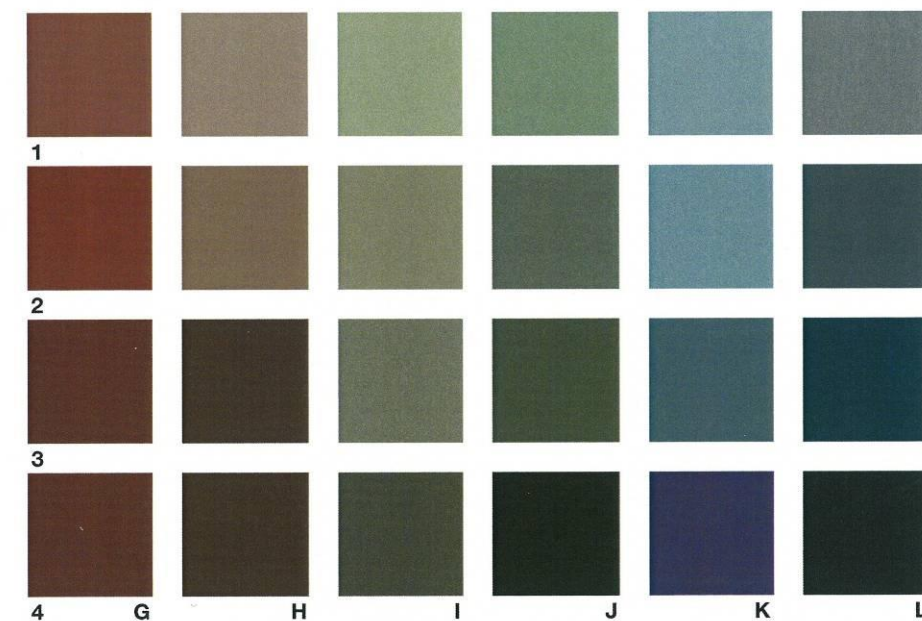
### LE NUANCIER DES COULEURS PONCTUELLES

propose un choix de teintes pour les éléments menuisés répétitifs (volets, portes...) et pour les éléments de ferronnerie (portails, clôtures...), les châssis de fenêtre seront blanc ou blanc cassé.

#### LES ÉLÉMENTS MENUISÉS



#### LES ÉLÉMENTS DE FERRONNERIES



Toutes les couleurs doivent être jugées à la lumière naturelle, elles peuvent être éclaircies.